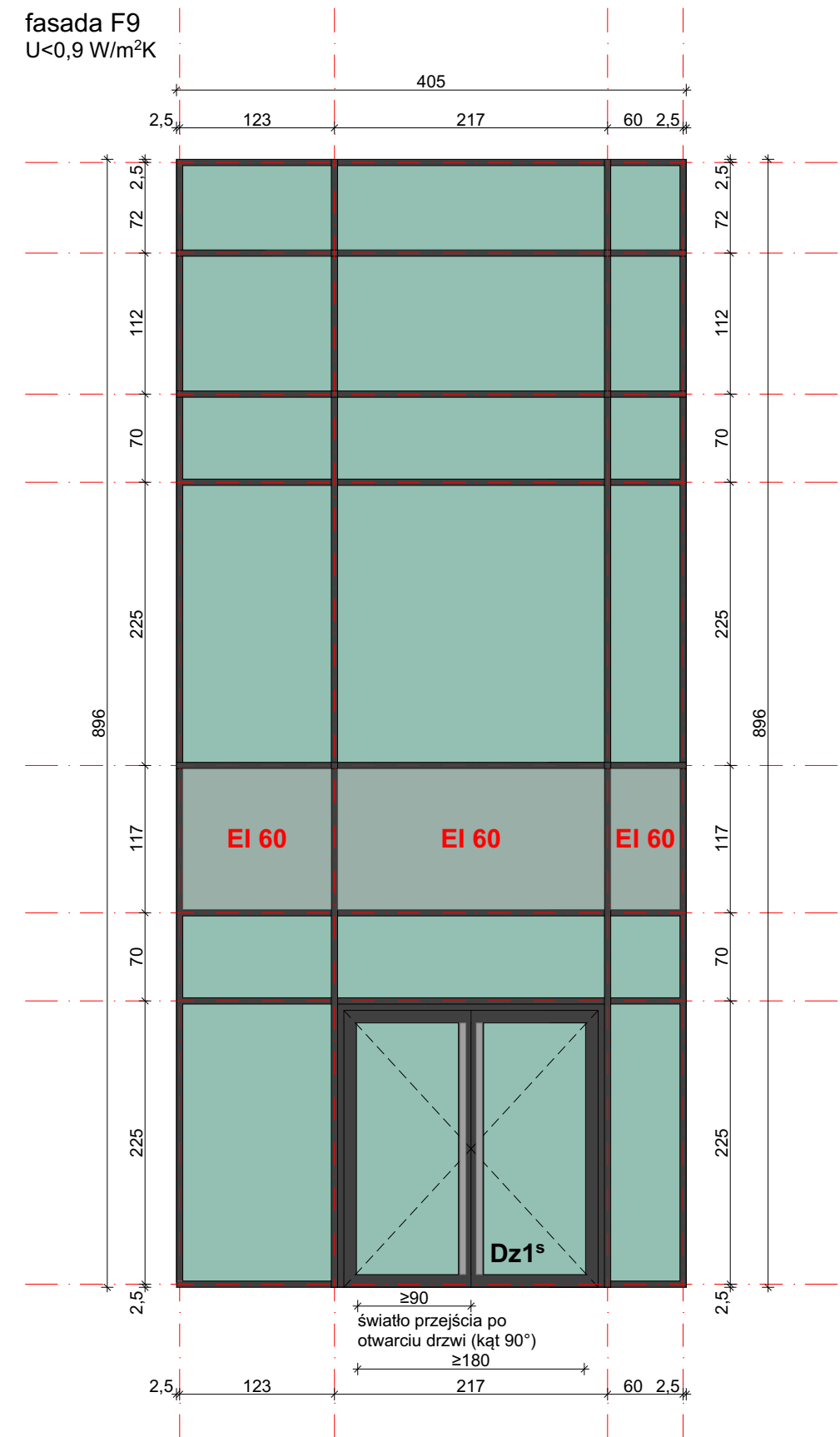
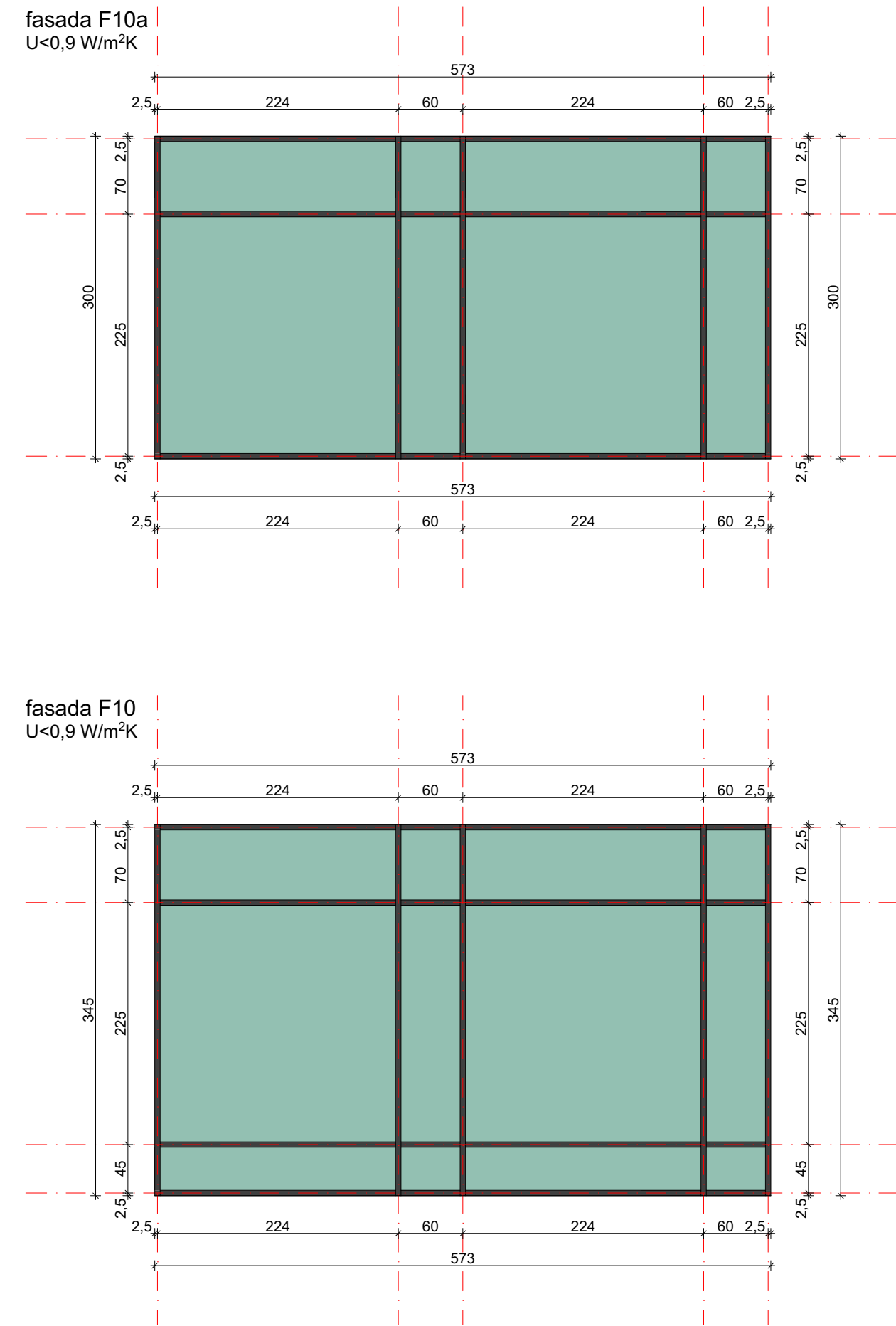
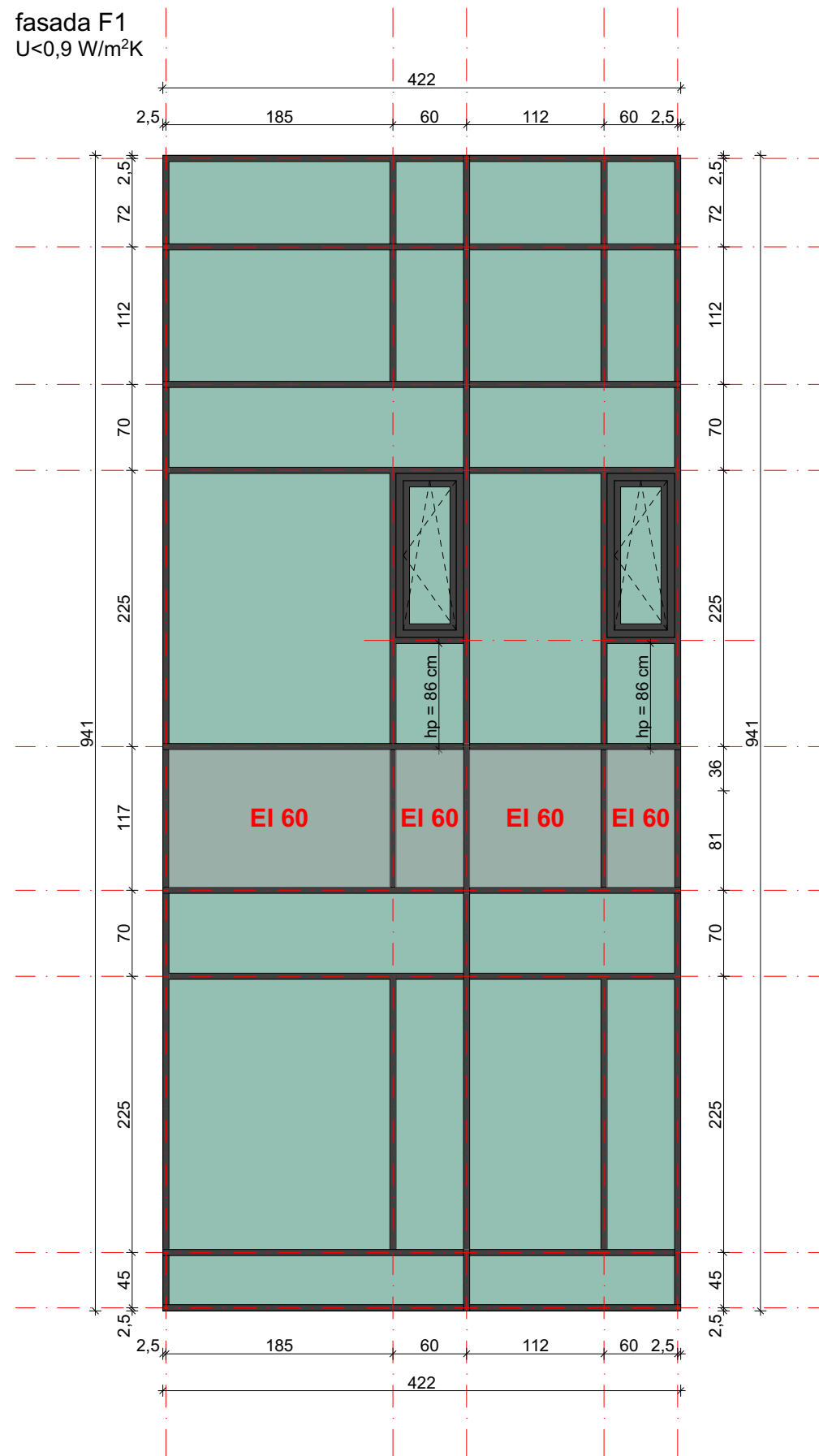
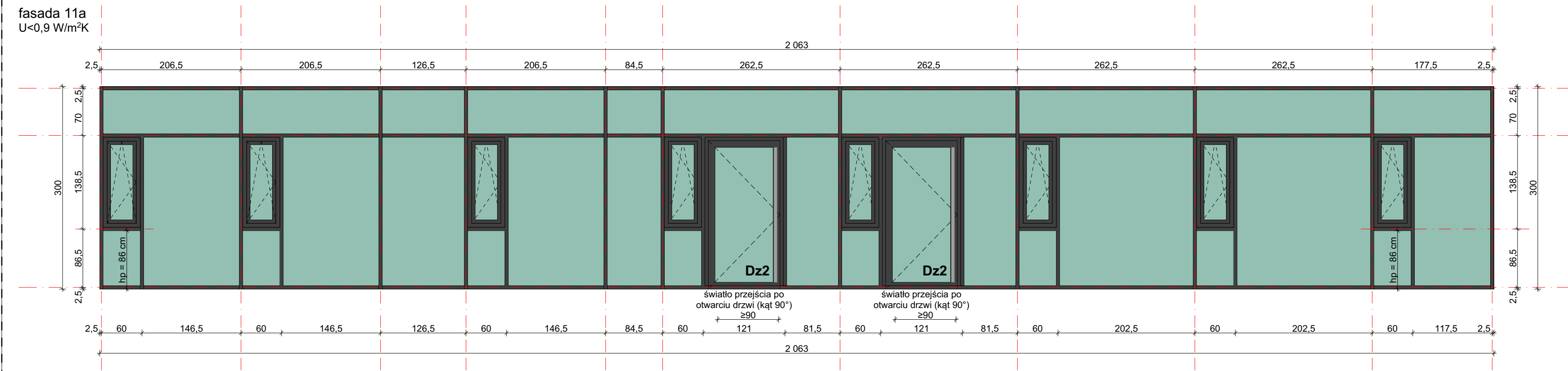


Dz1	
Światło przejścia po otwarciu drzwi (kąt 90°)	≥180 x 209
Kolor	RAL 7016
Materiał	aluminium
Klamka	pochwyt pionowy, stal nierdzewna, kolor srebrny
Zamek	zamek rolkowy wkładka na klucz na osobnym szyldzie , kolor srebrny Wszystkie drzwi otwierane w systemie jeden klucz i <i>Master Key</i>
Uwagi	Wyposażone w samozamykacz

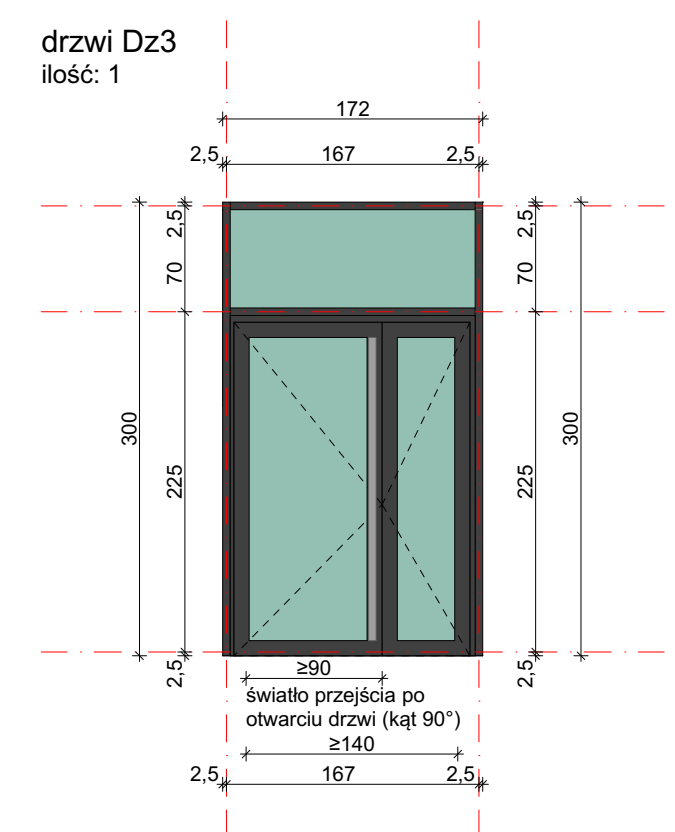
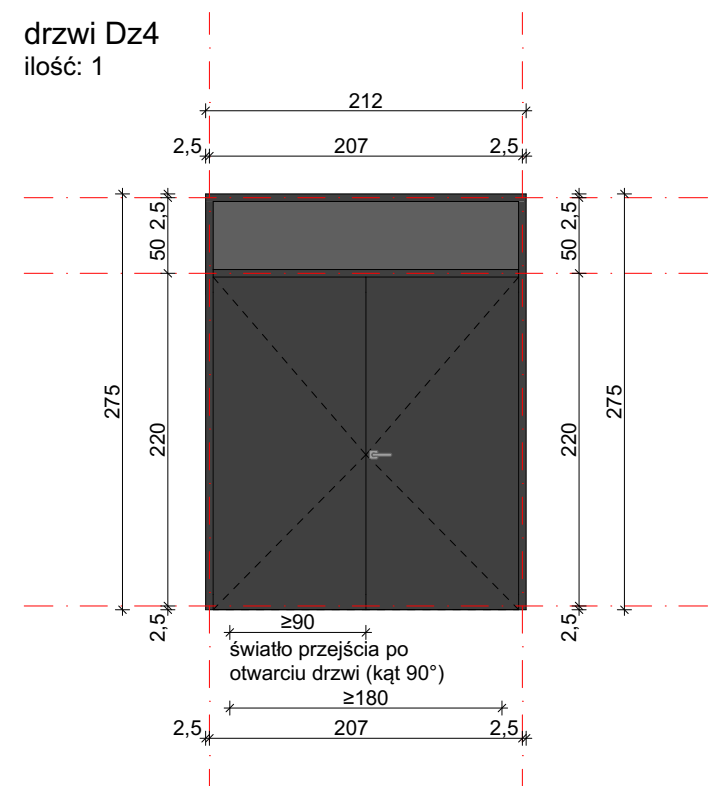


Dz1	
Światło przejścia po otwarciu drzwi (kąt 90°)	≥180 x 209
Kolor	RAL 7016
Materiał	aluminium
Klamka	pochwyt pionowy, stal nierdzewna, kolor srebrny
Zamek	zamek rolkowy wkładka na klucz na osobnym szyldzie , kolor srebrny Wszystkie drzwi otwierane w systemie jeden klucz i <i>Master Key</i>
Uwagi	wyposażone w samozamykacz / słownik elektryczny, uruchamiany czujką dymu z możliwością blokady przy pełnym otwarciu

ELEWACJA PÓŁNOCNO - ZACHODNIA



Dz2	
Światło przejścia po otwarciu drzwi (kąt 90°)	≥90 x 209
Kolor	RAL 7016
Materiał	aluminium
Klamka	pochwyt pionowy, stal nierdzewna, kolor srebrny
Zamek	zamek rolkowy; wkładka na klucz na osobnym szyldzie , kolor srebrny Wszystkie drzwi otwierane w systemie jeden klucz i <i>Master Key</i>
Uwagi	Wyposażone w samozamykacz



UWAGA! Wszystkie fasady zewnętrzne rysowane w widoku od zewnątrz.

UWAGA! Wszystkie fasady U<0,9 W/m²K

UWAGA! Wysokość montażu klamek okiennych H_k=1,5m.

UWAGA! W salach lekcyjnych projektuje się system sterowanych żaluzji zewnętrznych.

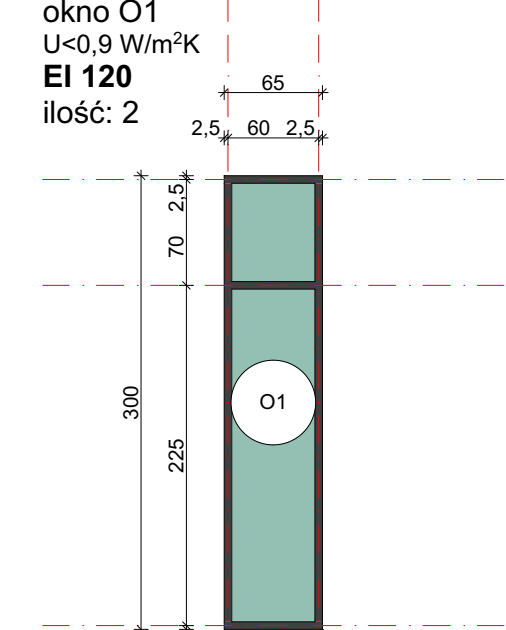
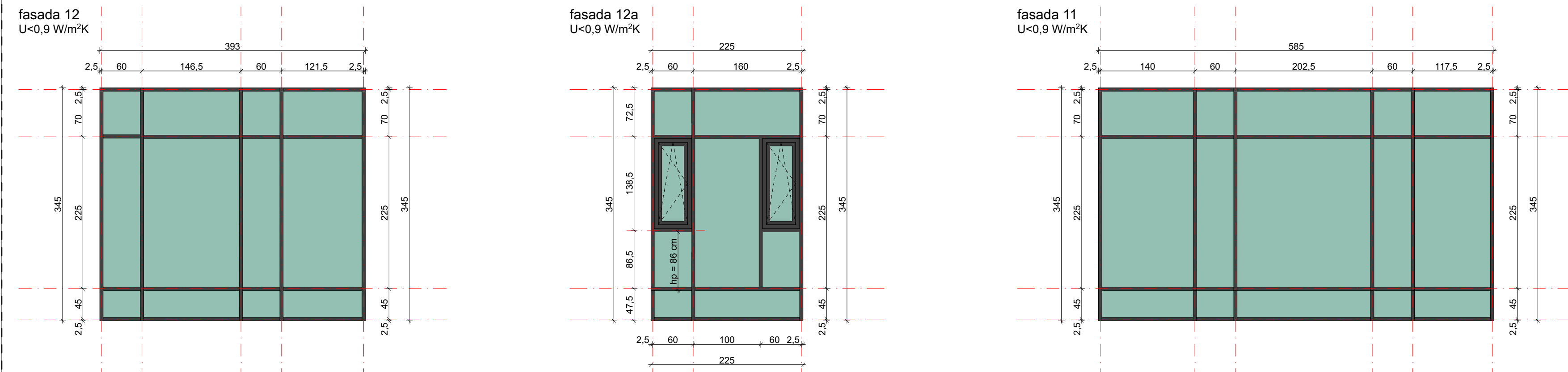
UWAGA! Fasady: F1, F2, F6, F6a, F6b, F6c, F8a, F11a muszą posiadać izolacyjność akustyczną zapewniającą maksymalny poziom hałasu we wnętrzu <40dB, obliczany wg wskaźnika akustycznego Ra2.

UWAGA! Okna rozwierane ręcznie blokowane nożycami, boryc pod uwagę lico słupa oraz wew. roletę.

UWAGA! Elementy konstrukcyjne fasad malowane w kolorze RAL7016

UWAGA! Przed zamówieniem stolarki wymiary sprawdzić na budowie.
Wykonawca jest zobowiązany sprawdzić wszystkie wymiary przed rozpoczęciem prac budowlanych, różnice w rysunkach i pomiarach oraz wszelkie rozbieżności i zmiany muszą być wyjaśnione z projektantem przed rozpoczęciem robót.

UWAGA! Rozpatrywać łącznie z projektem konstrukcji.



Dz4	
Światło przejścia po otwarciu drzwi (kąt 90°)	≥180 x 209
Kolor	RAL 7016
Materiał	stal
Klamka	klamka bezpieczna w kształcie litery "U" , stal nierdzewna, kolor srebrny, H=+1,00m
Zamek	zamek rolkowy wkładka na klucz na osobnym szyldzie , kolor srebrny Wszystkie drzwi otwierane w systemie jeden klucz i <i>Master Key</i>
Uwagi	-

Dz3	
Światło przejścia po otwarciu drzwi (kąt 90°)	≥140 x 209
Kolor	RAL 7016
Materiał	aluminium
Klamka	pochwyt pionowy, stal nierdzewna, kolor srebrny
Zamek	zamek rolkowy wkładka na klucz na osobnym szyldzie , kolor srebrny Wszystkie drzwi otwierane w systemie jeden klucz i <i>Master Key</i>
Uwagi	Wyposażone w samozamykacz

ELEWACJA POŁUDNIOWO - ZACHODNIA

0,00 = 93,54 m n.p.m.

PROJEKT BUDOWLANY
PROJEKT TECHNICZNY

Jednostka projektowa: Włodzisław Błaszczak Architekt
60-300 Poznań, ul. Zielonogórska 21/2
tel. 61 807 24 00, kom. 500 083 994
www.pracownia21.pl

Inwestor: Gimnazjum Rokitnica
ul. Dąbrowskiego 1
62-090 Rokitnica

Opis: Rozbudowa i przebudowa budynku Szkoły Podstawowej w Rokitnicy wraz z instalacjami i urządzeniami technicznymi oraz postaraniem nieopisaną infrastrukturą techniczną, na terenie działek nr ewid. 56/5, 56/6 i 62/3 obręb Rokitnica, gm. Rokitnica, jednostka ewid. Rokitnica

Brand: ARCHITEKTURA
Tytuł rysunku: FASADY ZEWNĘTRZNE 3
Projektant: mgr inż. arch. Włodzisław Błaszczak
Sprawdzający: mgr inż. arch. Justyna Mikulska-Błaszczak
Opracowanie: inż. arch. Piotr Anzackowski
Data: 05.2022

Skala: 1:100
nr rys. 17
uprawnienia: WP-GAA/Odk/ UchE/17/2008
27/WP/OK/ 2012